



Contigo en
la distancia
cultura desde casa

Infantil



COYOLXAUHQUI

DIOSA LUNAR ~ 1978 - 2020

42 AÑOS
DE SU HALLAZGO

Ilumina a la diosa siguiendo la guía de color:

- 1. ocre
- 2. rojo
- 3. azul
- 4. negro
- 5. blanco



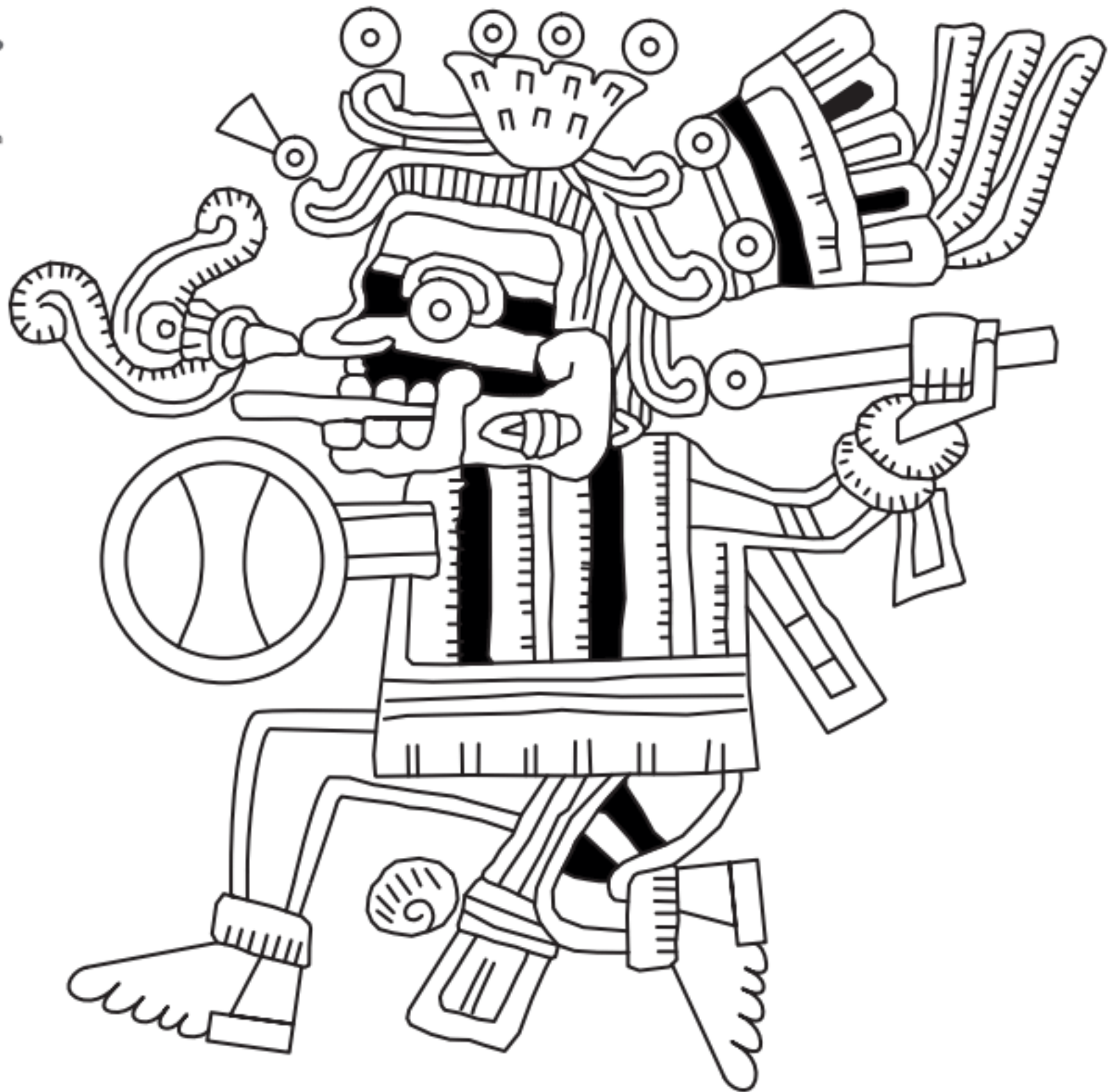
Diseño: Luz Ma. Muñoz | 2020

Museo y Zona Arqueológica del Templo Mayor



CULTURA
SECRETARÍA DE CULTURA

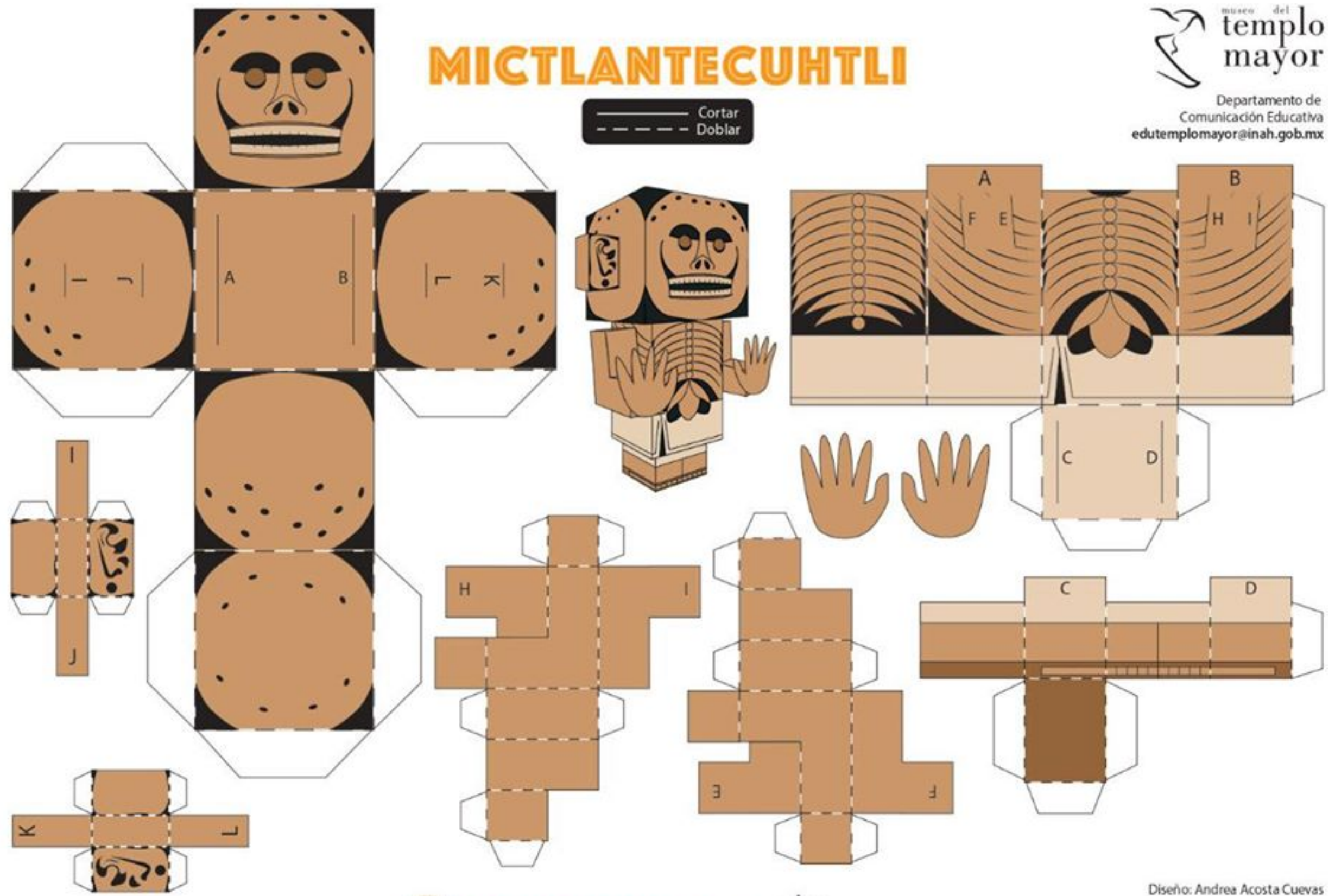




PITAO PEZEELAO
DIOS ZAPOTECO DE LA MUERTE

MICTLANTECUHTLI

— Cortar
- - - Doblar



Mito del nacimiento de Huitzilopochtli

Recorta y acomoda las figuras en el lugar que les corresponde para completar el mito



plumas



guerreros



xiuhcōatl



cerro



Coyolxauhqui

Coatlicue,

la de la falda de serpientes vivía en el de Coatepec;

un día cayó una bola de la recogió y guardó en su

seno, quedando así embarazada en ese instante. Su hija

al enterarse convenció a sus hermanos los del sur para

que mataran a su madre. Huitzilopochtli nació en el momento

preciso, vestido para la guerra y con su arma, la

decapitó a su hermana y aniquiló a los guerreros del sur.

Quetzalcoatl





TLÁLOC

Pieza 1

**COLOREA.
RECORTA.
DIVIÉRTETE.**

TLALTECUHTLI



DIOSA DE LA TIERRA



Instrucciones:

1. Recorta las partes de la diosa por la línea punteada.
2. Con una perforadora agujera los círculos blancos de cada articulación.
3. Utiliza un troche lacrado para unir los brazos y piernas de la diosa a su tronco.
4. Puedes pegarle un palito de madera al reverso de la espalda para sujetarla mejor.



CULTURA
SECRETARÍA DE CULTURA



INAH



Contigo en la distancia
cultura desde casa



XOLOITZCUINTLI



Colorea, recorta y arma la figura de este fiel perro que servía como guardián y guía para los mexicas, ya que al morir su dueño lo acompañaba en su viaje al lugar de los muertos: el Mictlán

Diseño: Luz Ma. Muñoz / MTM / 2020



CULTURA
SECRETARÍA DE CULTURA



INAH



El Templo Mayor de Tenochtitlan

El **Templo Mayor** fue el edificio más importante y más alto de la ciudad de Tenochtitlan. tuvo siete etapas constructivas; tenía en su parte superior dos adoratorios dedicados a los principales dioses mexicas: el lado norte correspondía a **Tláloc** y el lado sur a **Huitzilopochtli**. Durante su última etapa constructiva, alcanzó una altura aproximada de 45 metros y una base de 84.47 metros en el eje norte-sur y 77.24 metros en el eje este-oeste.



Completa la imagen uniendo los puntos de 1 al 39 y después del A1 al A45

